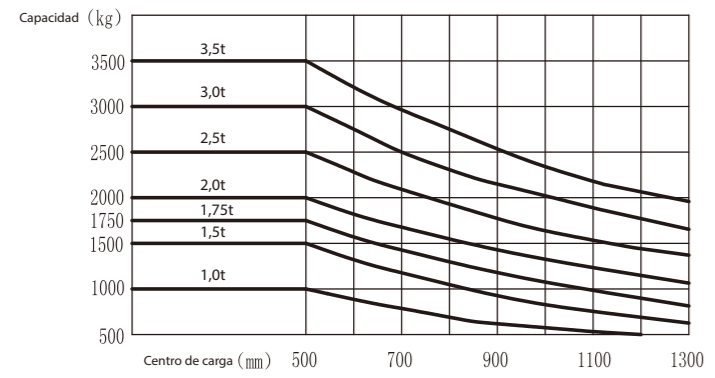


$Ast = l6 + x + Wa + a$ l6: Longitud de carga a: Distancia de seguridad (200mm)



HC-FORK LIFT TRUCKS,S.L

Ubicación del importador: C/F, nº 50. Pol. Ind. Malpica II
50.016 Zaragoza

Teléfono: 93 699 30 38
Fabricante: 666 Xiangfu Road,
Hangzhou, Zhejiang, China (311305)

info@hcforklift.es
www.hcforklift.es



Síganos en Facebook



Síganos en YouTube



Síganos en WeChat



ISO 14001
ISO 14001:2015



ISO 9001
ISO 9001:2015



Los carros elevadores HANGCHA cumplen los requisitos de seguridad europeos.

2019 VERSION 4/COPYRIGHT 2019/12

HANGCHA GROUP CO., LTD. se reserva el derecho de realizar cambios sin previo aviso en relación con los colores, el equipo o las especificaciones detalladas en este folleto, o de suspender los modelos individuales. Los colores de los carros elevadores entregados pueden diferir ligeramente de los de los folletos.



Carretilla elevadora eléctrica de la serie X

con capacidades de 1000 a 3500 kg

El mundo de Hangcha



Carretilla elevadora eléctrica de la serie X

Las carretillas elevadoras de 1,0 a 3,5 toneladas de la serie X son productos de nueva generación con investigación y desarrollo independientes basados en productos anteriores de HANGCHA, con una actualización general en el moldeado de la apariencia, la eficiencia de rendimiento, la comodidad, la seguridad y la capacidad de mantenimiento.

Ágil,
Eficiente y
Flexible



Características

- / Métodos de diseño de aspecto de nuevos conceptos, modelado de superficie aerodinámico, líneas flexibles y homogéneas, elegante y digno.
- / Forma compacta carretilla elevadora, apariencia simplificada, vigoroso y potente.
- / Eficiencia energética óptima

Estabilidad

- / Los motores de tracción están dispuestos en paralelo, las baterías están fijadas en la parte inferior del bastidor carretilla elevadora y las distancias entre ejes y de las ruedas traseras se han alargado con el objetivo de mejorar el punto de giro del eje de dirección y acortar la distancia del voladizo delantero para proporcionar una excelente estabilidad.

Eficiencia

- / El ángulo de giro interno y externo de los volantes se amplía con un radio de giro pequeño, que puede trabajar en caminos estrechos.
- / Modelos de varias velocidades entre los que se puede seleccionar para adaptarse a las distintas condiciones de trabajo.
- / Se han adoptado un motor de tracción de alta potencia y una caja de cambios de alta velocidad. La velocidad máxima de desplazamiento y el gradiente de ascenso con carga completa se han incrementado a 16,5 km/h y 20 %, respectivamente.
- / Se han adoptado un motor de bomba de alta potencia con una capacidad de descarga silenciosa y grande para promover la velocidad de elevación. Por ejemplo, la velocidad de elevación máxima con carga completa de 1,5 toneladas puede alcanzar los 420 mm/s.
- / Gracias a las tecnologías de estabilidad, como el nuevo mástil con una distancia de carga más corta, se consigue un ascenso excelente de la capacidad de carga y el mástil de alta elevación.
- / Diseño compacto; el ancho carretilla elevadora de 2 a 2,5 toneladas es de solo 1180 mm.
- / Peso ligero y bajo consumo de energía. El sistema de regeneración de energía del freno ahorra energía de manera efectiva y prolonga las horas de funcionamiento para una carga.

Comodidad

- / Diseñado en base a la ergonomía, la distancia entre ejes más larga proporciona mayor espacio para las piernas. El diámetro del volante se ha reducido a 300 mm. Los asientos se pueden ajustar hacia adelante y hacia atrás para que los operadores elijan la mejor posición de conducción.
- / Diseño humanizado. Se ha agregado espacio de almacenamiento, una interfaz USB, entre otros.



El mástil de nuevo diseño y el gran techo de acero abierto proporcionan una excelente visibilidad; también pueden reducir el riesgo de accidentes



Espacio de placa de operación completamente cerrado, cilindro basculante y placa inferior plana: operación más cómoda y segura



El desalajo lateral de la batería proporciona una solución rápida, simple y segura para el operador



Instrumento multifunción con pantalla a color, interfaz clara de interacción hombre-ordenador para lectura visualizada



Seguridad

- / Las luces delanteras de LED y las luces combinadas ofrecen una vista mejor a los operadores bajo cualquier circunstancia.
- / El espejo retrovisor panorámico proporciona una vista trasera más amplia para una conducción más segura.
- / Sistema de aterrizaje suave Cuando las horquillas están a 100-60 mm del suelo, la velocidad de descenso disminuye automáticamente, evitando que la mercancía y la plataforma golpeen el suelo y protegiendo dicha mercancía y el suelo de manera efectiva.
- / Dispositivo de protección contra sobrecarga para los elementos electrónicos e hidráulicos, conforme a las especificaciones de seguridad.

Mantenimiento

- / La placa inferior debajo de los pies se puede desmontar sin herramientas, lo que resulta muy cómodo para comprobar y reparar todos los motores y sistemas de desplazamiento.
- / Se puede agregar líquido de frenos cuando se abren la cubierta de protección y la cubierta del engrasador.
- / Las cubiertas de apertura total son bastante prácticas para el mantenimiento de los motores y controladores.

Mejoras

- / El controlador MOSFET de alta frecuencia proporciona un control preciso del desplazamiento y la elevación, un mejor rendimiento ajustable, y se adapta mejor al motor. El frenado regenerativo, el frenado por corriente inversa y la función antideslizante en pendiente garantizan la seguridad de la operación.
- / Los controladores de CA realizan el control de la máquina en el desplazamiento, los giros, la elevación, la inclinación y otros movimientos.
- / El frenado regenerativo significa más ahorro de energía y eficiencia durante la desaceleración de la carretilla, el cambio de dirección y la conducción en pendientes descendentes.

Especificación estándar

- / Mástil dúplex de 3 m
- / Sistema de aterrizaje suave
- / OHG
- / Compartimento de almacenamiento
- / Interruptor de apagado de emergencia
- / Interfaz USB
- / Motor y controlador de CA completo
- / Instrumento de combinación de pantalla en color multifunción
- / Segunda válvula
- / Engranaje de dirección hidráulica con detección de carga dinámica
- / Retrovisor panorámico
- / Interruptor combinado integrado
- / Convertidor CC-CC
- / Luz delantera de LED, luces de intermitentes, combinación trasera LED luz tricolor
- / Pasador de tracción
- / Timbre de apoyo



Opciones

- / Mástil dúplex de 2,0 a 5,0 m
- / Mástil dúplex libre completo de 2,5 m a 4,0 m
- / Mástil dúplex libre completo de 4,3 m a 7,0 m
- / Horquillas de otras longitudes
- / Carro de horquilla ancho
- / Respaldo de carga ancho o más alto
- / Palanca lateral incorporada
- / Accesorios de otras especificaciones
- / Neumático doble delantero
- / Neumático sólidos superelástico
- / Neumáticos anti huella
- / Asiento con suspensión y reposabrazos
- / Asiento con suspensión con mayor OHG
- / Empuñadura reversible con botón para claxon
- / Espejo retrovisor izquierdo-derecho
- / Luz de trabajo trasera
- / Luz de alarma
- / Extracción lateral de la batería con otra carretilla
- / Desalojo lateral de la batería mediante rodillo
- / Batería doméstica de alta capacidad
- / Batería importada de alto rendimiento
- / Batería que no necesita mantenimiento
- / Batería de litio
- / Cargador
- / Sistema OPS
- / Mini palancas

Especificaciones de la batería

Batería	Capacidad (Ah/5 h)	1,0t	1,5-1,75t	mini2,0t	2,0t	2,5t	2,5 L-3,0 t	3,5t
Acido de plomo	360	●						
	420		●					
	480	○	○	●			●	●
	525				●			
	560	○	○	○	○		○	○
	600				○	●	○	○
	700					○	○	
Litio	271	●						
	360	○	●	●				
	404						●	●
	480		○	○	●			
	542				○	●	○	○

● Batería estándar ○ Batería opcional



Mini palancas (opcional)



Baterías de litio (opcional)



Desalojo lateral de la batería mediante rodillo (opcional)



Lateral de la batería que se quita con las horquillas (opcional)

